

Produkt-Vorteile Micross

Die exzellente Schnittleistung, die auf die besondere Micross Mikro-Klinge zurückzuführen ist, erlaubt eine einfache und gleichmäßige Knochengewinnung in engen und schwer erreichbaren Entnahmestellen, die sich in der Nähe des Knochendefektes befinden.



Mit der Micross wird das Knochentransplantat direkt in die Kammer, die sich in der Kanüle befindet, geführt. Dieses Material ist durch das beigemischte koagulierte Blut biologisch exzellent verarbeitbar. Der volumisierende Effekt, der durch die gekräuselte Form des gewonnenen Knochens entsteht, reduziert die für das Auffüllen des Defekts benötigte Knochenmenge. Dadurch wird die Eingriffszeit am Patienten wesentlich verringert und dieser somit geschont.

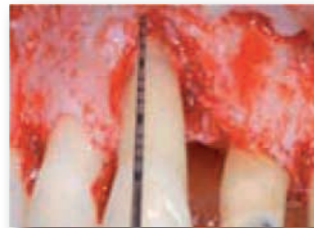


Fassungsvermögen der Kammer:
0,25 cm³

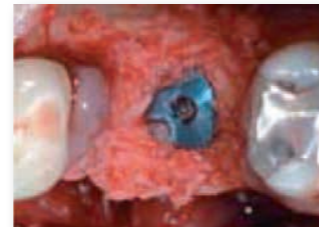
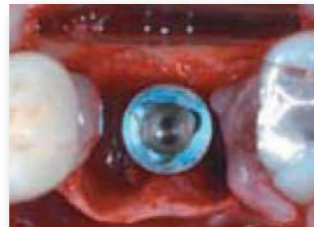
Anwendung Micross

Micross ermöglicht die Gewinnung von Knochenmaterial, welches für die Behandlung von kleineren parodontalen Defekten als auch für periimplantäre Defekte notwendig ist. Dies kann dazu führen, dass sich die Nutzung von Knochenersatzmaterial vermeiden lässt.

Parodontaler Defekt



Post-Extraktionsdefekt



Periimplantärer Defekt



Klinischer Fall, mit freundlicher Genehmigung von Dr. F. D' Avenia (Italien)

Das einzige Instrument für die Knochengewinnung mittels Tunneltechnik:

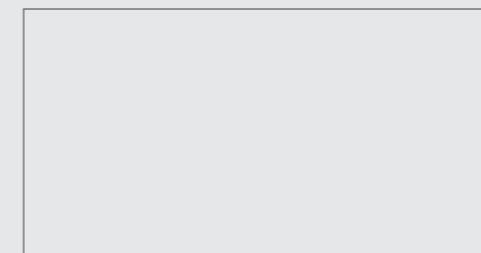
Micross ist das einzige Instrument zur Knochengewinnung welches eigens für die Eingriffe mittels Tunneltechnik untersucht worden ist. Damit kann man post-operative Beschwerden reduzieren. Der Außendurchmesser der Kanüle beträgt 5 mm und durch seine besondere Form kann das Instrument in Gewebetunnel im intraoralen Bereich eingeführt werden. Beispiele dafür sind die externe linea obliqua, die kortikale Palatina und der zygomatiche Prozess.

Gute Gründe für stoma®

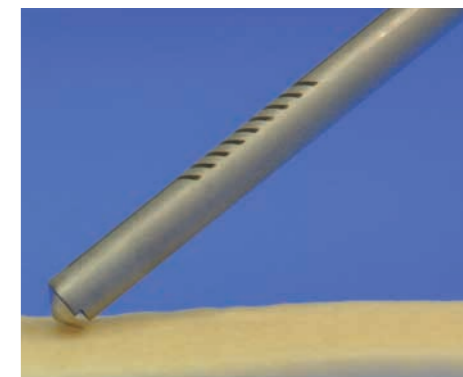
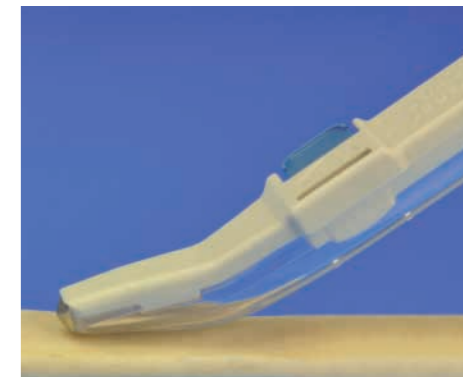
- stoma® Hands-on-Workshops
Indikationsbezogene Lösungen und Applikationstechniken werden von spezialisierten Referenten in Theorie und Praxis geschult.
- stoma® Professionelle Beratung
Lassen Sie sich durch unsere Medizinprodukteberater direkt in Ihrer Praxis persönlich beraten und die Produkte präsentieren.
- stoma® made in Germany
Unser Standort in Süddeutschland steht für Erfindungsgeist, Wertarbeit und Präzision.
- stoma® Kompetenter Support
Ob Instrumentenorganisation, Praxiserweiterung oder Neueinrichtung, wir sind Ihr kompetenter Partner seit 1919.
- stoma® After Sales Service
Ihre defekten oder stumpfen Instrumente können von unserem Serviceteam wieder einsatzfähig gemacht werden.

Stoma Dentalsysteme
GmbH & Co KG
Emminger Str. 39
78576 Emm.-Liptingen
Tel 07465 9260-10
Fax 07465 9260-50
vertrieb@stoma.de
www.stoma.de

Wir freuen uns auf Ihre Kontaktaufnahme per Telefon, per E-mail, per Fax oder über Ihren Fachberater.



innovation



Safescraper® TWIST / Micross - zur Gewinnung autologer Späne

Steril,
gebrauchsfertig und
sicher!

Produkt-Merkmale

Der Safescraper[®] TWIST und der Micross sind gebrauchsfertige, sterile, chirurgische Einmalinstrumente zur Gewinnung von autologem Knochen. Die Gewinnung erfolgt besonders einfach und patientenschonend durch einen minimal-invasiven Eingriff. Mit den einfach zu handhabenden Einweg-Knochenkollektoren steht autologer Knochen in kleineren oder größeren Mengen zur Verfügung. Die gewonnenen Knochenspäne werden im Instrument steril aufgenommen. Sie verhaken und verwickeln sich ineinander, dadurch kann die gesamte Masse mit z.B. einer Pinzette bewegt werden. Mit den Spänen werden intakte vitale Osteozyten transplantiert – ideal für den Einsatz zur Knochenregeneration.

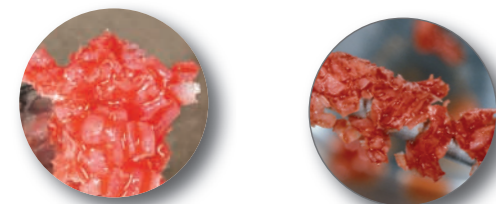
Winkelstellung für maximale Schnittleistung



Safescraper[®] TWIST

Micross

Gewinnung von kortikalen Knochenspänen in passender Größe und Dicke für die Knochen transplantation



Safescraper[®] TWIST

Micross

Diese manuelle Entnahmetechnik gewährleistet die bestmögliche Erhaltung der Zellvitalität des kortikalen Gewebes. Auf dieser Grundlage wird eine effiziente Knochen transplantation gewährleistet und gleichzeitig die Resorptionsaktivität reduziert. Für alle Indikationen geeignet, bei denen ein augmentatives Verfahren mit autologem Knochen angewandt wird, auch für größere Knochenmengen.

Produktstärken

- ▶ einfache Anwendung
- ▶ einfache und schnelle Gewinnung von autologen Knochenspänen mit vitalen Osteozyten
- ▶ dabei geringe Belastung für den Patienten

4527.01 Safescraper[®] TWIST gebogen, steril, Einweg, 3 Stück



4527.02 Safescraper[®] TWIST gerade, steril, Einweg, 3 Stück



4527.03 Micross, steril, Einweg, 1 Stück



Der Safescraper[®] TWIST und der Micross sind Einwegprodukte in einer sterilen Einzelverpackung. Sterilität wird für 3 Jahre gewährleistet, solange die Verpackung unbeschädigt und ungeöffnet bleibt.

Produkt-Vorteile Safescraper[®] TWIST

Ein echtes Knochenmesser

Die scharfe Klinge besteht aus Edelstahl. Ihre spezielle Form erlaubt die einfache und schnelle Gewinnung kortikaler Knochenspäne bei weitestgehender Erhaltung der für die Augmentateinheilung unabdingbaren Zellvitalität.

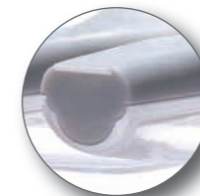


Die Spiralförmigkeit vergrößert das

Volumen der Späne im Vergleich zum abgetragenen Knochen um das 5- bis 10-fache – ebenfalls ideal für den Einsatz in der Knochenregeneration. Zur späteren Verwendung ist eine vorübergehende Lagerung in der durchsichtigen Auffangkammer unter aseptischen Bedingungen möglich.



Sicherheitsriegel – verhindert unabsichtliches Öffnen bei Einsatz und Entsorgung



Neue Form der Auffangkammer – gewährleistet sicheres Auffangen der Knochenspäne während der Entnahme. Abdichtung an der Auffangkammer – trennt entnommenes Knochengewebe von der Metallklinge und sichert optimale Sterilität bis zur Weiterverwendung



Auffangkammer mit 30% mehr Fassungsvermögen. Neues seitliches Öffnungssystem der Auffangkammer – gibt mehr Stabilität und dient gegebenenfalls als vorübergehendes Lager-Behältnis.

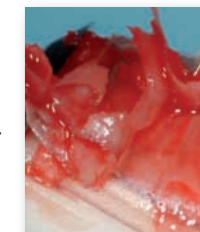
Anwendung Safescraper[®] TWIST

Optimale Zellvitalität

Dank der manuellen Entnahmetechnik bleiben die zellulären Bestandteile des Augmentationsmaterials erhalten. Die mit der Safescraper[®] TWISTKlinge gewonnenen Kortikalisspäne enthalten vitale Knochenzellen, vor allem Osteozyten (durchschnittliche Vitalität 45 – 72%), aber auch Osteoblasten, Osteoklasten und Osteoprogenitorzellen.

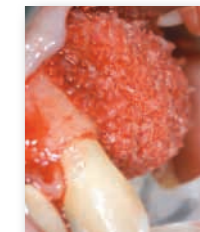
Optimale Morphologie

Aufgrund der durchschnittlichen Größe der gewonnenen Kortikalisspäne entspricht die Augmentation einer Knochen transplantation. Mit dem Safescraper[®] TWIST werden länglich-spiralförmige Kortikalisspäne mit einer durchschnittlichen Länge von 1,3 mm und einer Dicke von 150 bis 250 µm gewonnen.



Volumeneffekt

Die typische Spiralförmigkeit der mit dem Safescraper[®] TWIST entnommenen Späne vergrößert das Volumen, wodurch zur Defektauffüllung weniger Knochen erforderlich und somit die Belastung für den Patienten geringer ist. Für die Auffüllung eines Defekts, für den bei anderen Entnahmetechniken etwa 1 cm³ erforderlich wäre, reichen zirka 0,3 cm³ Kortikalisspäne.



Knochen transplantat

Das mit dem Safescraper[®] TWIST entnommene Gewebe wird in der abgedichteten Auffangkammer gesammelt und dort steril unter Verschluss gehalten. Dank des mitgewonnenen koagulierten Blutes gewinnt das Augmentat wenige Minuten nach der Entnahme eine hohe biologische Plastizität. Natürlich können die mit dem Safescraper[®] TWIST gewonnenen Knochenspäne auch einem Knochenaufbaumaterial oder einem Knochenersatzmaterial beigemischt werden.